

**Cod. CA02500G3RL6**

**Approvazioni ed omologazioni internazionali**

- Interruttore di manovra conforme IEC/EN 60947-3
- Idoneo per il comando manuale di motori elettrici
- Certificato secondo UL 60947-4-1 e CSA C22.2 NO. 60947-4-1-14



(foto puramente indicativa)



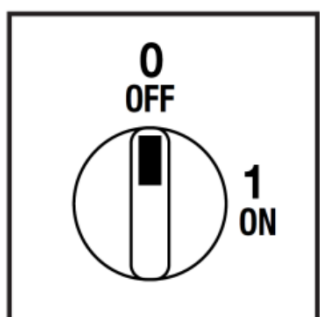
**Caratteristiche tecniche: Corpo**

- Commutatore di linea bipolare
- Grado di protezione IP00
- Corrente nominale In: 25A
- Corrente termica Ith: 32A
- Tensione nominale di isolamento Ui: 690V
- Montaggio Retroquadro
- Fissaggio: - 2 viti a interasse 28mm verticale  
- 2 viti a interasse 32mm orizzontale
- Numero di elementi di contatto: 2
- Angolo di scatto: 90°
- Corpo in materiale termoplastico autoestinguente di classe V2
- Costruito con albero e tiranti in metallo per garantire la massima affidabilità di funzionamento
- Contatti con pastiglia in lega di argento a doppia interruzione ad apertura positiva

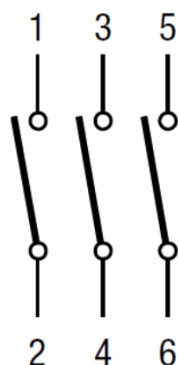
**Caratteristiche tecniche: Finitura**

- Mostrina gialla 67x67mm e manopola rossa lucchettabile (max. 3 lucchetti)
- Grado di protezione IP66
- Fissaggio: - 2 viti a interasse 28mm verticale  
- 2 viti a interasse 32mm orizzontale

**Posizioni**



**Schema elettrico**



**Funzionamento elettrico dei contatti**

	<b>0</b>						
	<b>1</b>	X	X	X			
Contatto		1	2	3	4	5	6
Elemento		<b>1</b>		<b>2</b>			

**Commutatori a camme**  
Serie CA – Scheda tecnica

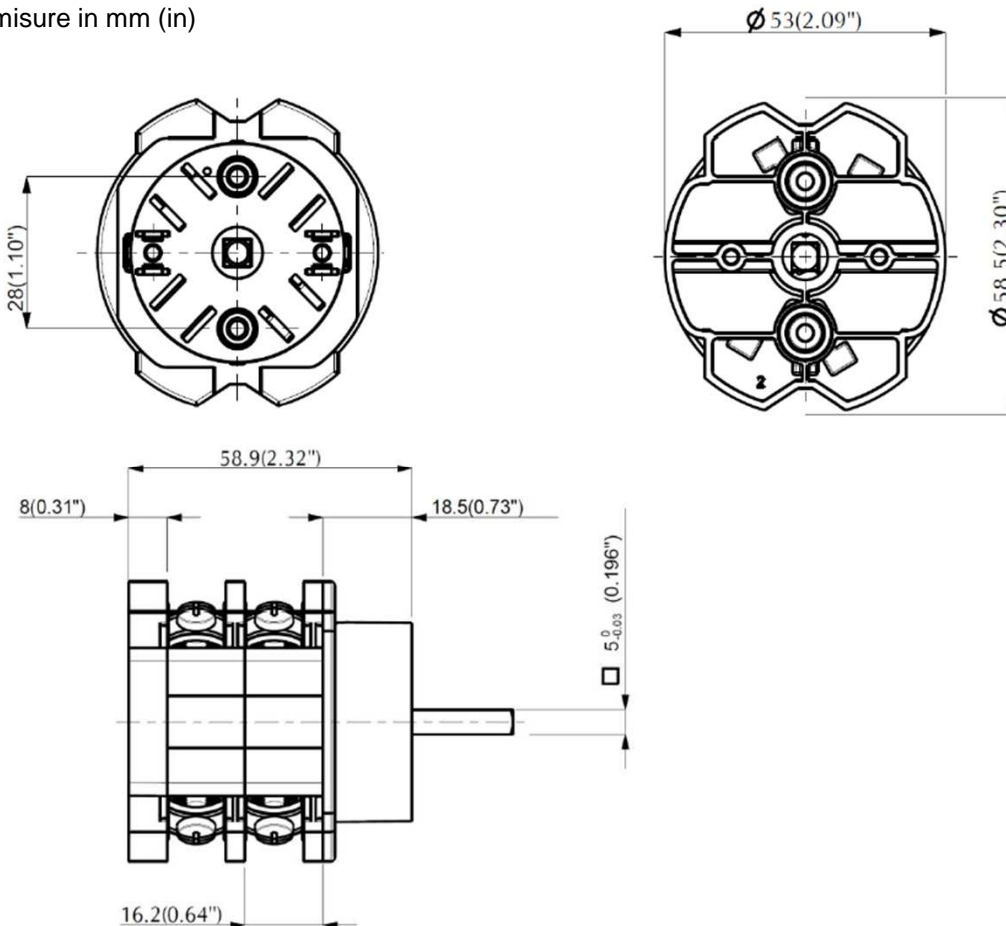


Bremas Ersce SpA  
Via castellazzo 9 – 20040 Cambiago (MI)  
Tel +39 02 95651611 Fax +39 02 95651639  
[www.bremas.it](http://www.bremas.it) [info@bremas.it](mailto:info@bremas.it)  
ISO 9001 Certified Quality System

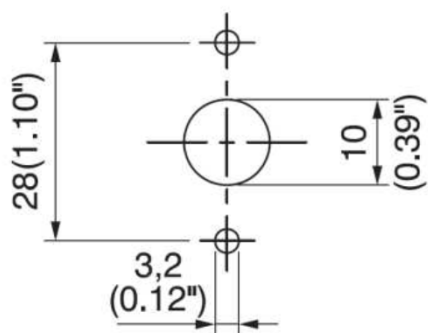
**Cod. CA02500G3RL6**

**Dimensioni**

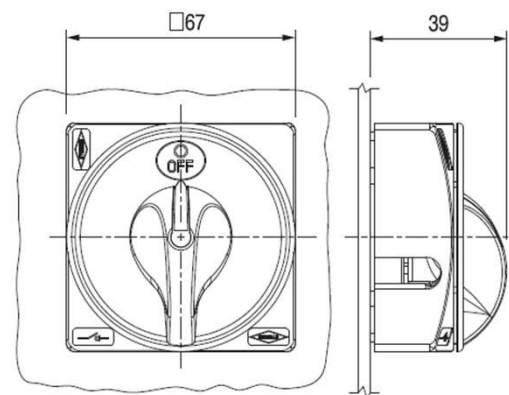
misure in mm (in)



**Dime di foratura**



**Finitura**



# Commutatori a camme

## Serie CA – Scheda tecnica



**Bremas Erscè SpA**  
 Via castellazzo 9 – 20040 Cambiago (MI)  
 Tel +39 02 95651611 Fax +39 02 95651639  
[www.bremas.it](http://www.bremas.it) [info@bremas.it](mailto:info@bremas.it)  
 ISO 9001 Certified Quality System

**Cod. CA02500G3RL6**

<b>Caratteristiche tecniche IEC947-3 EN60947-3</b>			
Tensione nominale di isolamento	Ui	V	690
Tensione nominale di impiego	Ue	V	690
Tensione nominale di tenuta a impulso	Uimp	kV	6
Corrente nominale termica in aria	Ith	A	32
Corrente nominale termica incassata	Ithe	A	32
Frequenza di impiego		Hz	50/60
Potenza dissipata da un polo		W	1,0
<b>Corrente nominale di impiego Ie in categoria</b>			
AC-21A Manovra di carichi resistivi con sovraccarichi di modesta entità 3P/3P+N	Ie	A	25
AC-22A Manovra di carichi misti resistivi e induttivi con sovraccarichi di modesta entità 3P/3P+N	Ie	A	20
AC-20A Chiusura ed apertura a vuoto			-
<b>Potenza nominale di impiego</b>			
AC-23A Manovra di motori o altri carichi altamente induttivi 3 fasi - 3 poli	230V	Kw (A)	7,5(24)
	400V	Kw (A)	11(20)
	500V	Kw (A)	11(15)
	690V	Kw (A)	11(11)
AC-23A Manovra di motori o altri carichi altamente induttivi 1 fase - 2 poli	110V	Kw (A)	2,2(25)
	230V	Kw (A)	3,7(20)
AC-3 Motori a gabbia avviamento e arresto a motore lanciato 3 fasi - 3 poli	230V	Kw (A)	5,5(17)
	400V	Kw (A)	9,5(16)
	500V	Kw (A)	9,5(12,5)
	690V	Kw (A)	8,5(10)
AC-3 Motori a gabbia avviamento e arresto a motore lanciato 1 fase - 2 poli	110V	Kw (A)	1,5(17)
	230V	Kw (A)	3(17)
AC-4 Motori a gabbia avviamento, frenatura in controcorrente, man. ad impulsi 3 fasi - 3poli	400V	Kw (A)	-
	230V	Kw (A)	2,2(17)
AC-15 Carichi elettromagnetici	400V	Kw (A)	3(5,5)
	230V	A	8
Potere nominale di interruzione in AC-23A (cos φ=0,45)	400V	A	6
	230V	A	192
	400V	A	160
<b>Protezione contro il corto circuito</b>			
Corrente nominale di breve durata (1s)	Icw	A	400
Corrente nominale di chiusura in corto circuito	Icm	A	2000
Corrente condizionale di cortocircuito	-	kA	10
Con fusibili di classeG	500V	A	35
<b>Caratteristiche tecniche UL/CSA</b>			
Tensione nominale di impiego	Ue	UL/CSA V	600/600
Corrente nominale di impiego	Ie	UL/CSA A	25/25
Corrente di corto circuito @600Vac		Arms	5000
Fusibili di protezione di linea (Classe RK5, 600Vac, 200kA A.I.C.)		A	60
<b>Potenza nominale di impiego</b>			
1 fase - 2 poli	120V	Hp (A)	2(24)
	240V	Hp (A)	3(17)
3 fasi - 3poli	200V	Hp (A)	5(17,5)
	240V	Hp (A)	7,5(22)
	480V	Hp (A)	10 (14)
	600V	Hp (A)	15 (17)
<b>Caratteristiche meccaniche</b>			
Durata meccanica		Cicli x 10 <sup>6</sup>	1,5
		Cicli/ora	120
<b>Capacità dei morsetti secondo le IEC9471-1 and EN60947-1</b>			
Sezione collegabile	Min-Max	mm <sup>2</sup>	2x2,5-10
	Con conduttori flessibili	Min-Max	AWG
	Con conduttori solidi	Min-Max	mm <sup>2</sup>
Vite morsetto		Tipo	M4
Coppia di serraggio		Nm	1,7
<b>Grado di protezione IEC529 EN60529</b>			
Corpo		IP	20
<b>Condizioni di impiego</b>			
Temperatura di esercizio		°C	-25 +55
Temperatura di immagazzinamento		°C	-30 +70
Resistenza al clima umido costante sec. IEC60068			2-78
Resistenza al clima umido ciclico sec. IEC60068			2-30